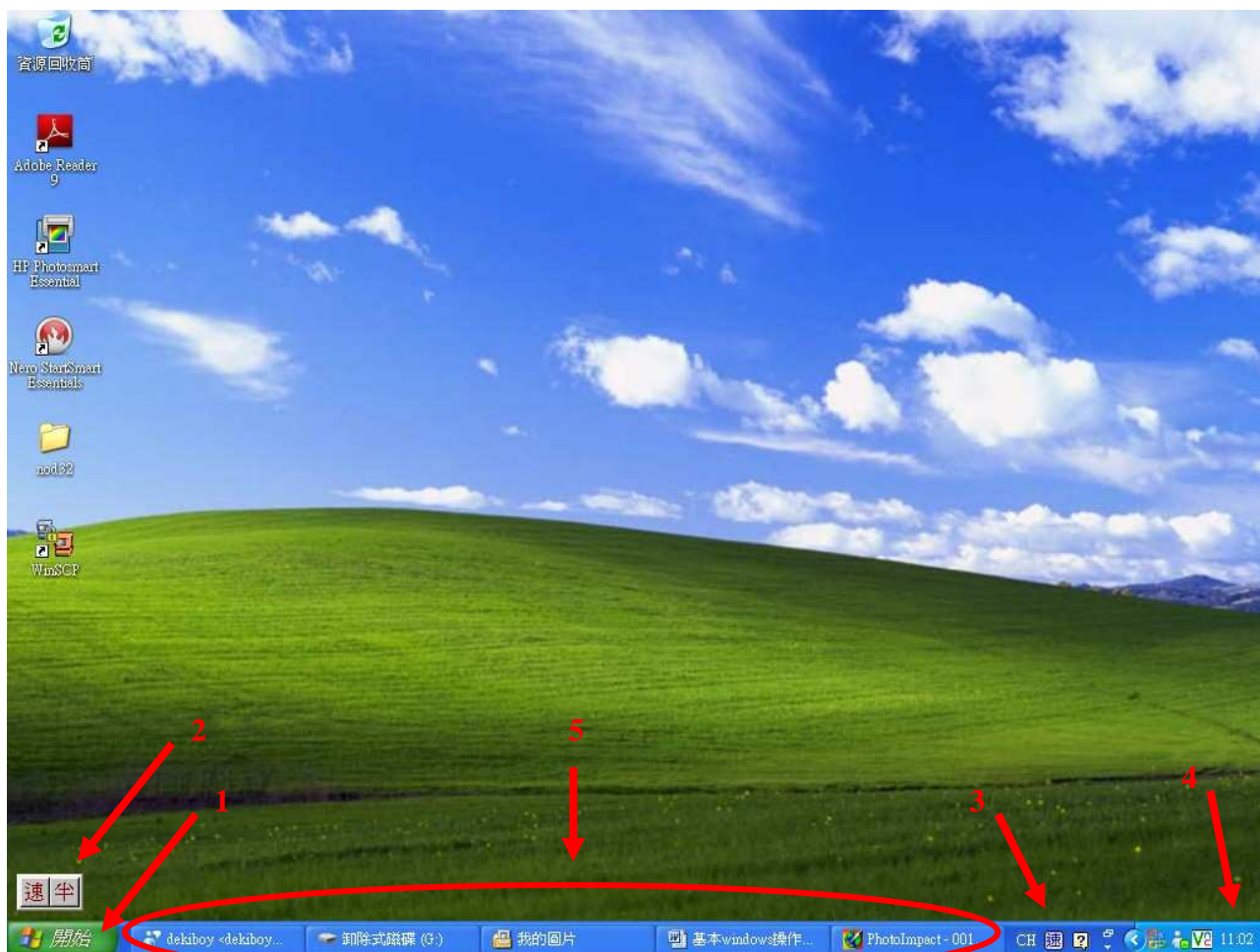






宣道中學

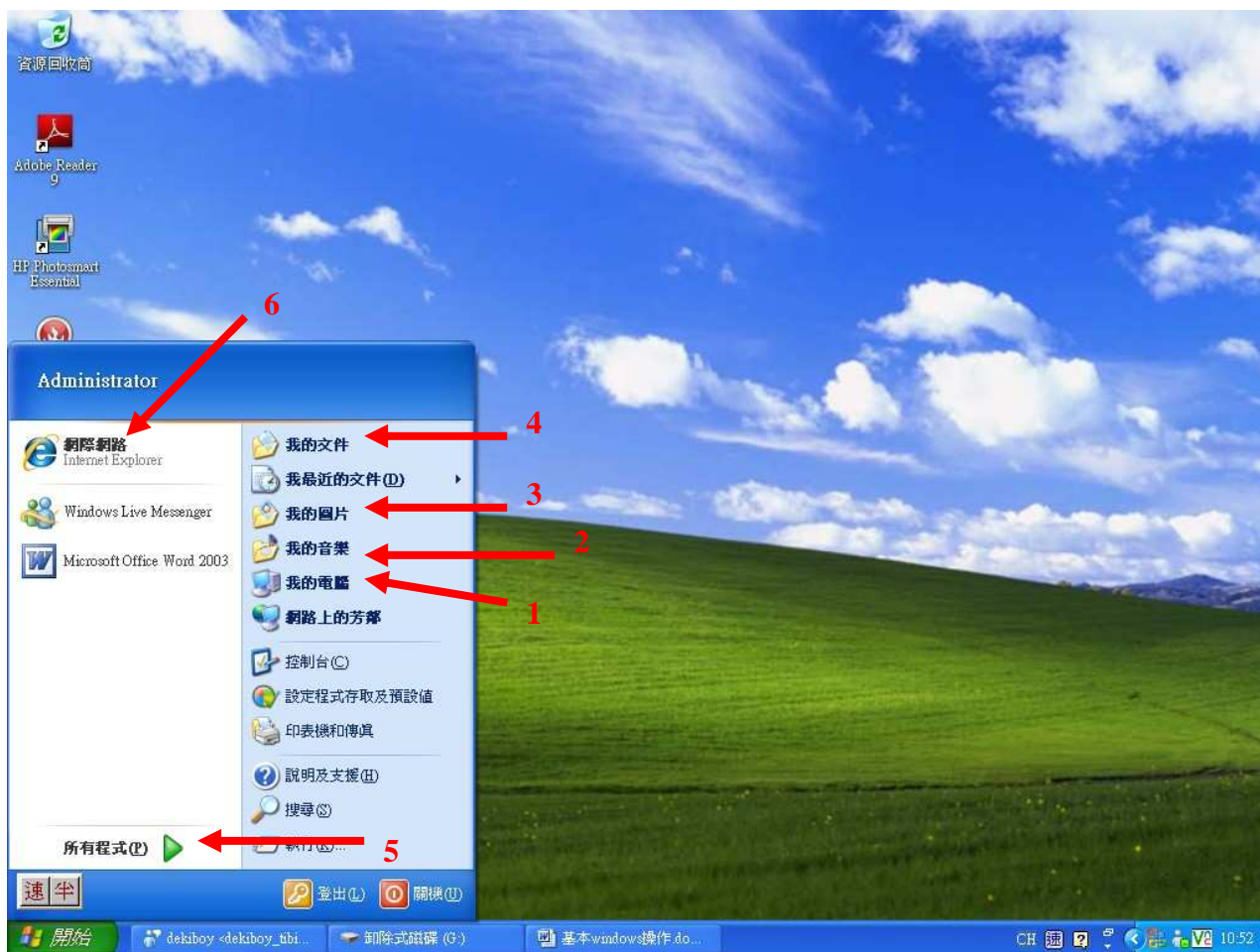
家長電腦班(基礎班)







Window XP 的基本使用

Window XP 介紹

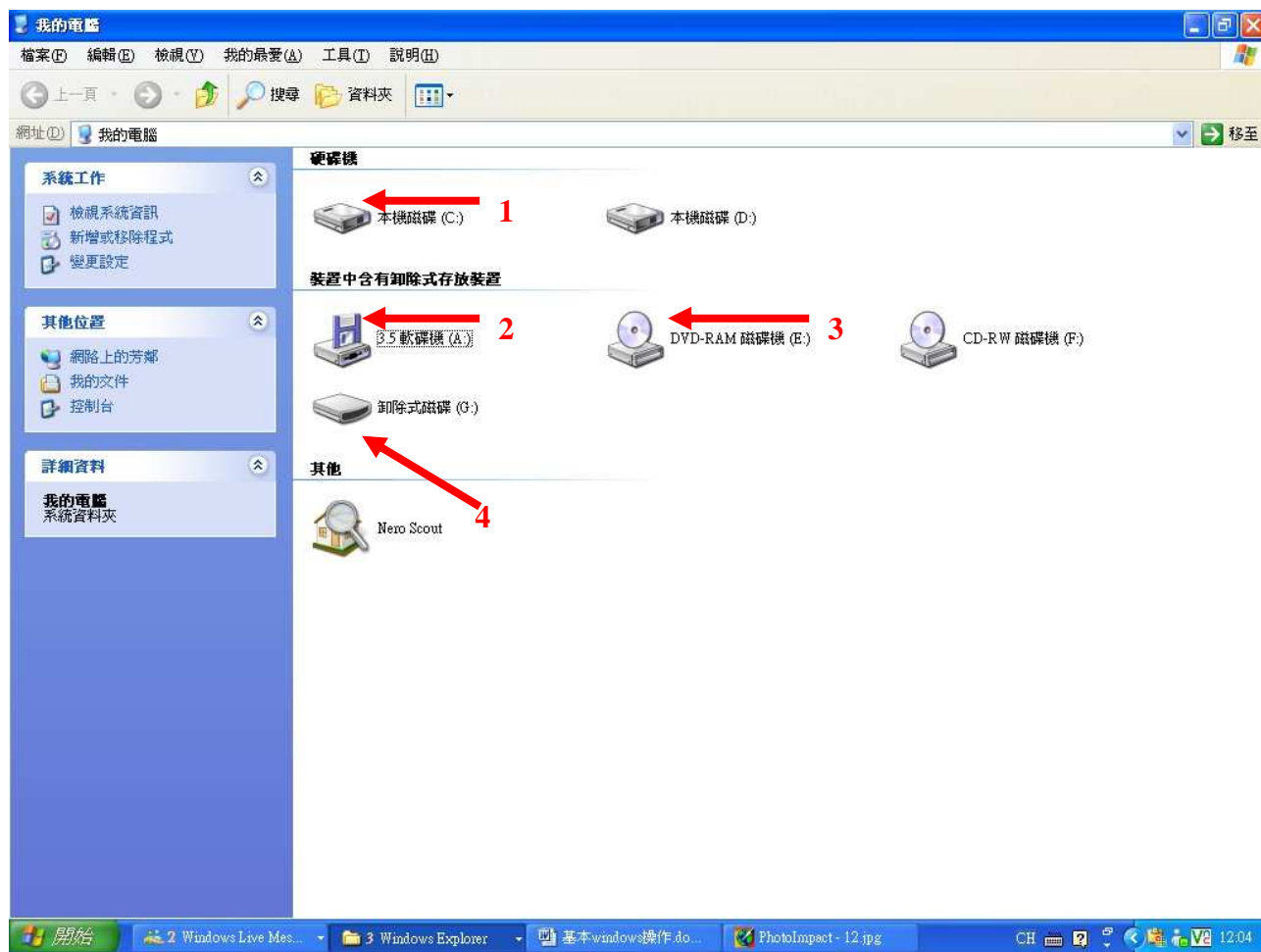


- (1) ：擺放各種工具、程式、文件和資料的地方，按一下即可開啓。
- (2) ：顯示正在使用的輸入法，可以按右鍵開啓小型鍵盤、符號及更改輸入法。
- (3) ：也是會顯示正在使用的輸入法，同(2)也差不多，只是多了設定功能。
- (4) ：時間、日期及一些執行中的程式。
- (5) 一些正在使用中的程式、資料夾。





- (1)  **我的電腦** : 我的電腦是包含檔案,文件、資料夾和 C D – R O M 的地方。
- (2)  **我的音樂** : 我的音樂是 windows 預設放置音樂歌曲的地方。
- (3)  **我的圖片** : 我的圖片是 windows 預設放置圖片的地方。
- (4)  **我的文件** : 我的文件是包含我的圖片。
- (5)  **所有程式(E)** : 所有程式中包含了各種程式，可指向此圖示後就可以開始尋找工具。
- (6)  **網際網路**
Internet Explorer : Windows 預設上網的程式。

我的電腦介紹:



※可以用圖示去分辨是什麼東西來的。

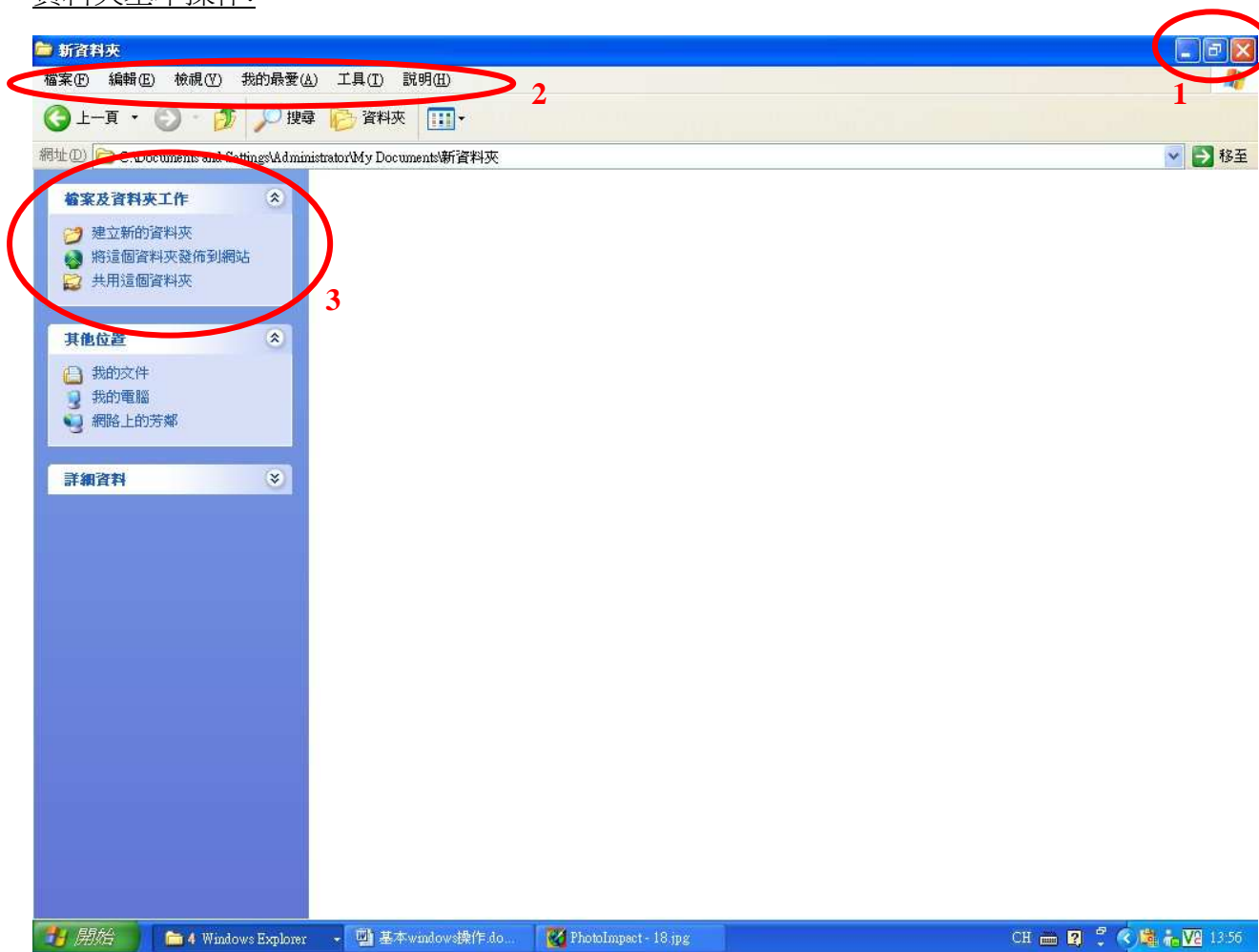
(1)  : 這是本機磁碟，用來儲存文件、資料夾、程式.....等所有有關電腦的東西。
(留意：有不少檔案是不可以刪除的，請不要隨便刪除。)

(2)  : 這是軟碟機，如有插入磁碟就可以在這裡開啓。

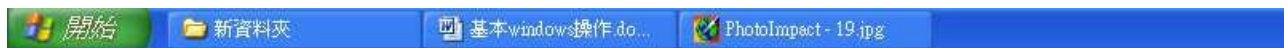
(3)  : 這是光碟機，如有插入 CD 或 DVD，可以在這裡開啓。

(4)  : 這是外置儲存裝置，可以是記憶卡、USB 記憶棒.....等儲存裝置。

資料夾基本操作:



A：最小化，可以把資料夾縮到最少，下圖為例。



B：可以放大或縮小這個資料夾。 [Maximize Icon] 這就是放大。 [Restore Down Icon] 這就是縮小。

C： [Close Icon] 這是關閉。

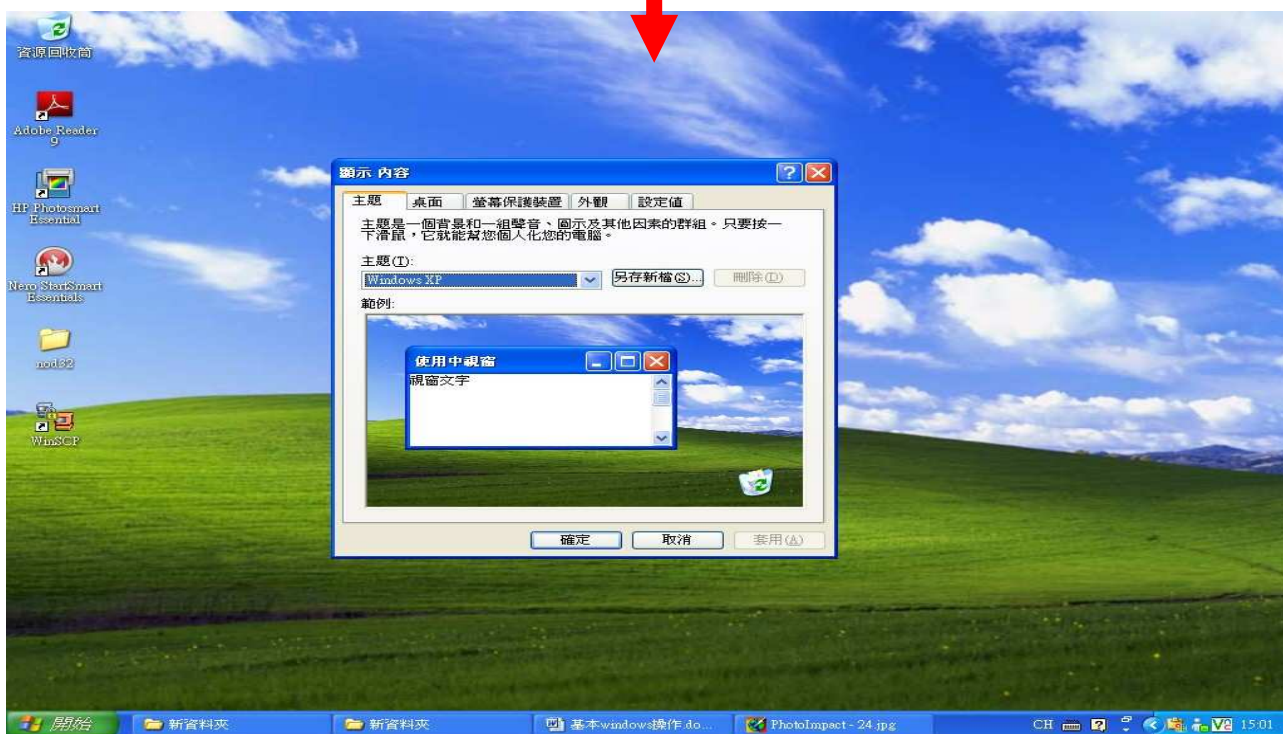
※ 注意最小化和關閉是有分別的。最小化只是縮小，資料夾還在運作。

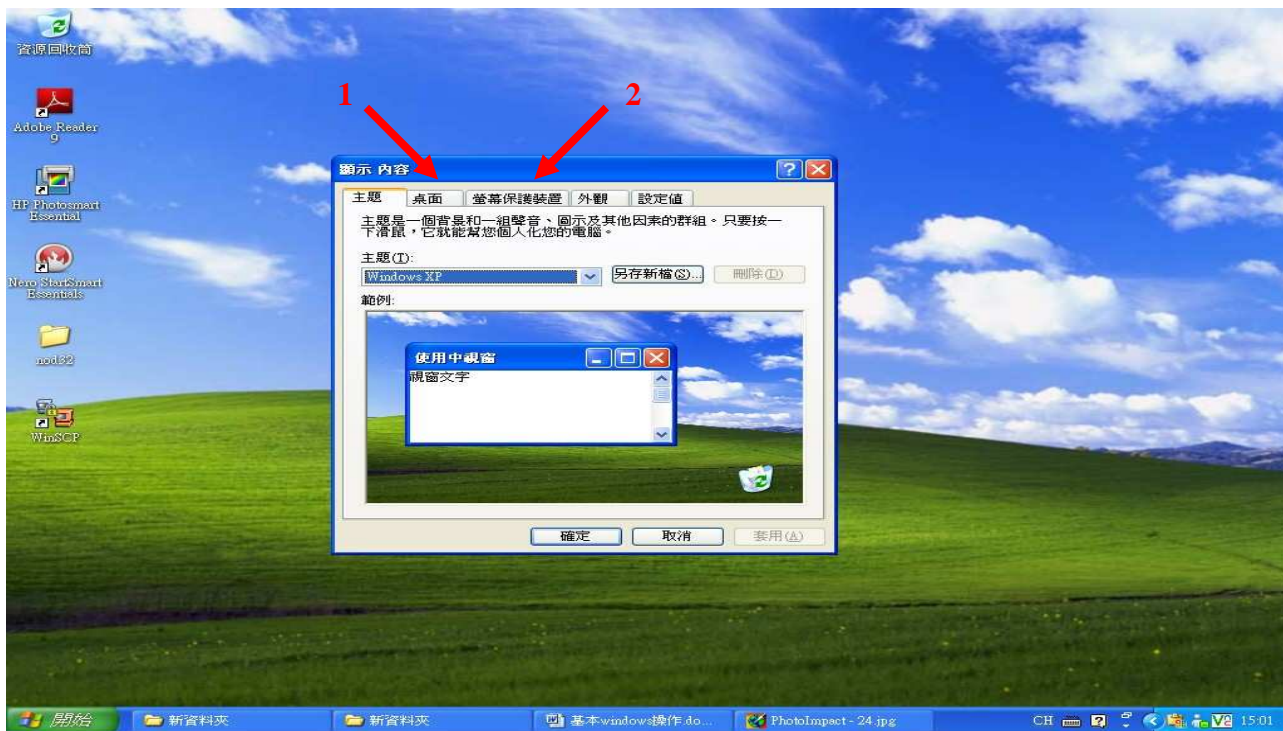
- (2) 有關這個資料夾的一些設定。
- (3) 有關這個資料夾的一些快捷鍵。

如何更換背景或螢光保護裝置:



在桌面按**右鍵**，然後按 **內容**，就會出現下圖。





(1) 桌面

(2) 螢光保護幕





在紅圈內選擇想使用的背景或螢光保護幕並按**確定**就可以更換。